

PRISMAFLEX International implante la version multilangue de SILOG ERP



L'entreprise PRISMAFLEX utilise l'ERP SILOG depuis 1990, le logiciel de gestion s'adapte à l'évolution rapide et permanente de cette multinationale

Besoin

• Gérer les activités d'une entreprise internationale en plein essor

Solution

• Installation et paramétrage de l'ERP SILOG dans l'ensemble des filiales du groupe

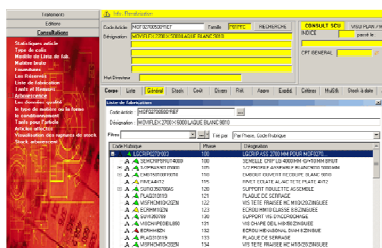
M. VIAL, responsable informatique du groupe PRISMAFLEX

Seul fournisseur au monde à être à la fois un réel imprimeur numérique et un fabricant industriel de panneaux, PRISMAFLEX maintient une croissance enviable dans un marché difficile et en constante évolution. Doté de l'un des plus grands parcs de machines à impression numérique de la profession, PRISMAFLEX a été créé en 1988 par 4 jeunes ingénieurs sous le nom de Rigiflex. Le premier métier de l'entreprise consiste à produire des bâches pour camions et piscines. Ainsi, l'affichage et l'impression numérique étaient encore loin du cœur de métier de la société. Un nouveau procédé de fixation les amène à se tourner vers les cadres publicitaires pour des grandes enseignes comme Décathlon ou Leroy Merlin. Le cœur de métier acquis, la croissance de la société leur permet de racheter des filiales à l'étranger. Aujourd'hui, PRISMAFLEX a une présence internationale importante, avec des agences en Suède, en Afrique du Sud, en Espagne, au Royaume Uni, aux Etats Unis, en Australie et au Canada.

« SILOG a été choisi avant tout pour le configurateur »

Très vite, les dirigeants de l'entreprise comprennent la nécessité d'implanter un ERP. « *SILOG a été choisi avant tout pour le configurateur car il est entièrement paramétrable. Nous cherchions un système pouvant gérer à la fois l'impression et la fabrication industrielle* » explique M. VIAL, le responsable informatique du Groupe. Les produits que PRISMAFLEX fabrique sont très variés et présentent de nombreuses options, un ERP paramétrable et personnalisable est primordial. Le configurateur permet de choisir la finition souhaitée et la nomenclature est générée automatiquement avec la liste des pièces à acheter et à utiliser, de même que les opérations. SILOG suit le développement très rapide de PRISMAFLEX « *au fur et à mesure de la croissance de l'entreprise, nous sommes passés de 3 à 15 utilisateurs, puis 20, 40, 50 et aujourd'hui, 60 licences simultanées sont utilisées en France* ». Les fonctionnalités de l'ERP utilisées actuellement sont nettement plus évoluées que celles mises en place au démarrage.

La première version était la Version 4, l'implantation a nécessité une année. Aujourd'hui, la version multilingue en technologie V8 est installée. **« Chaque nouvelle version est appréciée car il y a des nouveautés, on est aussi demandeur de nouvelles fonctions, on les étudie, on les adapte éventuellement et ensuite on les met à disposition des utilisateurs »**. Tous les collaborateurs de PRISMAFLEX sont amenés à utiliser SILOG, **« les commerciaux ont le module vente, les acheteurs le module achat, le bureau d'étude les données techniques, la production les lancements/suivis de fabrication et stocks, en fait, chaque service gère ses propres données »**. Avec une formation au logiciel, la prise en main est rapide et facilitée par une ergonomie homogène.



« On a initié un projet depuis deux ans pour mettre toutes les filiales sur SILOG »

« Aujourd'hui, on centralise les outils », si s'agit de l'objectif de l'entreprise en

2009. En effet, les différentes filiales n'avaient pas la même manière de gérer les flux, il était donc impossible d'avoir une vision globale et homogène de l'activité ni d'avoir un reporting centralisé. **« Pour répondre à ce problème, nous avons initié un projet depuis deux ans pour mettre toutes les filiales sur SILOG et avoir une uniformité dans la gestion de l'entreprise »**. La filiale en Suède est dotée de SILOG depuis bientôt un an. Le projet a été compliqué du fait de l'organisation de la filiale mais l'implantation a permis de centraliser et partager les données. **« La filiale de Suède gère un produit, les panneaux tri-visions, il fallait donc récupérer toutes les données techniques. Les informations n'étant pas forcément accessibles, cela a pris du temps »**. SILOG est présent dans les filiales du Royaume-Uni, de Suède, d'Australie, **« La prochaine étape du projet, c'est le Canada, où une personne part 6 mois installer SILOG. »** A terme, PRISMAFLEX souhaite implémenter le progiciel de gestion dans toutes ses filiales et notamment en Espagne, en Afrique du Sud et aux Etats-Unis.

« Au fur et à mesure, nous mettons de plus en plus de choses dans SILOG et utilisons toujours plus de fonctionnalités ». En effet l'activité de PRISMAFLEX s'est considérablement développée et diversifiée au cours des années, elle serait ingérable sans un ERP aussi adaptable. L'objectif premier du cahier des charges de cette entreprise était d'uniformiser la gestion des différents services. **« SILOG a permis des gains de productivité et de réactivité très importants, car l'ensemble des activités sont gérées de façon homogène et interactive, avec des données fiables »**. SILOG permet d'avoir une vision fidèle

de l'activité de PRISMAFLEX car tout est automatisé et l'intervention humaine, qui peut être source d'erreurs, est quasiment inexistante. L'ERP SILOG a réussi à s'adapter à l'évolution des activités de PRISMAFLEX, M. VIAL a su s'approprier l'outil et le faire évoluer selon ses propres besoins. Contrairement à d'autres ERP, SILOG permet de faire de nombreux paramétrages et personnalisations tout en restant dans le standard du logiciel et est donc sans soucis lors des évolutions de versions. Il n'est pas obligatoire de passer par une cellule de développement pour la moindre évolution de l'outil de gestion, **« Avec SILOG, si on est formé, on est autonome et on peut pratiquement tout faire »**.

« Nous livrons en primeur pour PRISMAFLEX, notre nouvelle version ERP multilingue. Elle permettra à PRISMAFLEX de centraliser la gestion, alors que les utilisateurs afficheront SILOG dans la langue de leur choix. Les efforts de paramétrage et de mise au point seront capitalisés et réutilisables dans toutes les filiales, sans barrière linguistique. Les dictionnaires peuvent être enrichis pour personnaliser les écrans comme les états. Cette nouvelle version permettra à PRISMAFLEX de recevoir les releases - quelque soit la langue - aussi rapidement que la version standard. Nos clients réagissent vite sur leur marché, nous nous devons de les épauler tout aussi rapidement. »

Martial AUROY
Responsable recherche chez SILOG



PRISMAFLEX en quelques chiffres:

- Plus de 30 ans d'expérience
- Un chiffre d'affaires de 62.12M€
- 340 collaborateurs répartis dans 10 filiales
- Plus de 45.000 panneaux installés
- Une présence dans 120 pays
- Une capacité d'impression de 3 millions de m²/an avec 30 imprimantes
- 40 brevets
- L'ERP SILOG depuis 10 ans